TABELA SEM ADIÇÃO DE 10% NO PESO FINAL

RESUMO AÇO CA 50-60		
AÇO	Ø (mm)	COMPR. (m)
60	5	3795
50	6,3	14767
50	8	1710
50	10	599
50	12,5	954
50	16	1629
Peso Total	60 =	
Peso Total	50 =	

TABELA DE FERROS					
AÇO	POS.	Ø (mm)	QUANT.	COMPIMENTO	
				UNIT.	TOTAL
			(cm)	(cm)	
ARMACÕES DAS LAJES DA TAMPA (X2)					
50	2	6,3	120	248	29760
50	2	6,3	336	89	29904
50	3	6,3	130	455	54600
50	4	6,3	590	137	20830
50	5	6,3	24	1200	89800
6	5	6,3	24	1200	28800
50	7	6,3	24	247	5928
50	8	6,3	140	177	24780
50	9	6,3	88	109	9592
50	10	6,3	20	706	141220
50	11	6,3	18	117	2106
50	12	10	6	311	1866
50	13	10	138	239	32982
50	14	6,3	36	730	26280
50	15	6,3	210	67	14070
50	16	8	22	174	3692
50	17	8	210	104	21840
50	18	8	20	725	14500
50	19	6,3	368	20	50416
50	20	6,3	116	469	54404
50	21	6,3	110	262	28820
50	22	6,3	328	151	49528
50	23	6,3	264	104	27456
50	24	6,3	72	156	11232
50	25	6,3	24	614	14736
50	26	6,3	24	600	14400
50	27	10	20	498	9960
50	28	6,3	36	106	25416
50	29	6,3	230	151	34730
50	30	6,3	88	82	7216
50	31	6,3	20	237	4740
50	32	6,3	88	171	150548
50	33	6,3	36	573	20628
50	34	6,3	36	606	21816

V1=V2=V7=V8=V10=V11=V16=V17 (X16)					
50	1	16	32	1053	33696
50	2	16	32	993	31778
50	3	12.5	96	438	42046
50	4	12.5	48	1111	53328
50	5	6.3	160	945	151200
50	6	6.3	160	815	130400
50	7	6.3	1856	200	371200

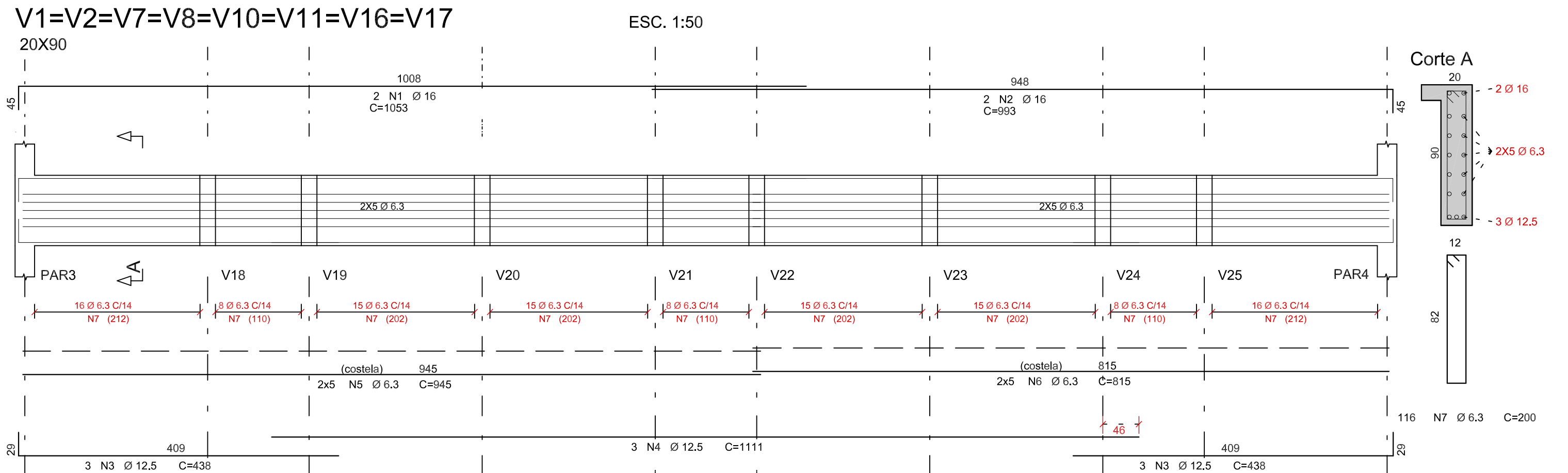
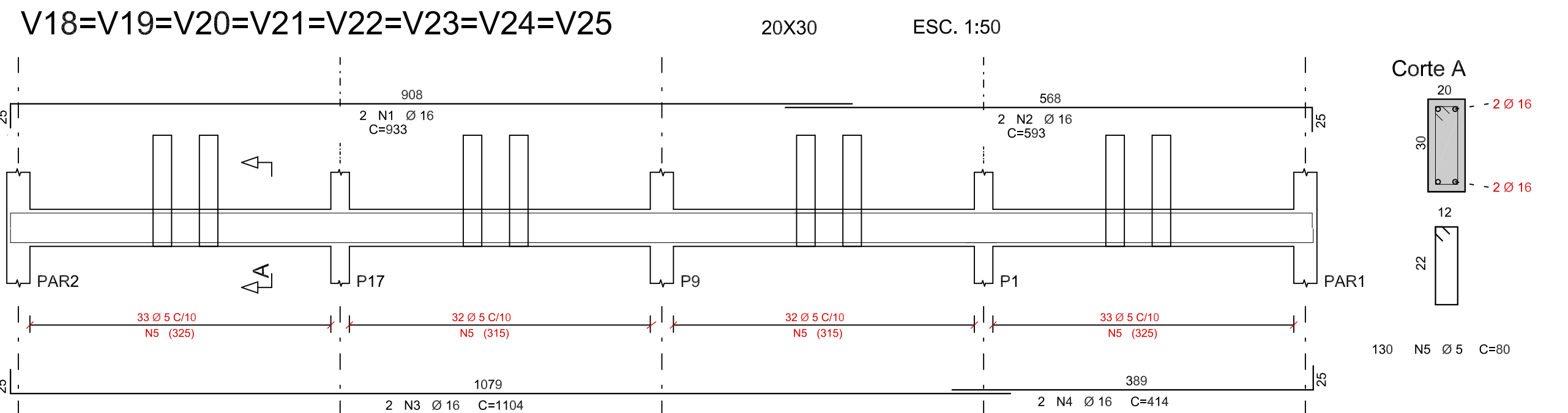
V18=V19=V20=V21=V22=V23=V24=V25 (X16)						
50	1	16	32	933	29856	
50	2	16	32	593	18976	
50	3	16	32	1104	35328	
50	4	16	32	414	13248	
60	5	5	2080	80	166400	



V3=V6=V12=V15 (X8)					
50	1	8	16	285	4560
50	2	8	16	282	4512
50	3	6.3	48	248	11904
50	4	6.3	176	80	14080

V4=V5=V13=V14 (X8)					
50	1	8	16	492	7872
50	2	8	16	492	7872
50	3	6.3	48	455	21840
50	4	6.3	168	80	13440
60	5	5	168	80	13440

V9	(X2)						
	50	1	8	4	1073	4292	
	50	2	8	4	738	2952	
	50	3	8	4	968	3872	
	50	4	8	4	833	3332	
	50	5	6.3	12	955	11460	
	50	6	6.3	12	820	9840	
	50	7	6.3	328	80	26240	

VF (X16)					
50	2	8	64	-CORR-	91520
60	3	5	4160	48	199680



N.	DATA	HISTÓRICO	AUTORIA	APROVAÇÃO	DOCUMENTO	NOTAS - CONVENÇÕES				<div><div></div><div>MICHEL SILVEIRA engenh@o.civil Fone: (21) 3255 5774 - E-mail: michel@domoengenharia.com Rua 736, nº3182, sala 707, Setor Bueno - CEP 74223-052, Goiânia / GO</div></div>				<div><div></div></div>				SUPERINTENDÊNCIA MUNICIPAL DE ÁGUA E ESGOTO DE CATALÃO RUA KAVEFFES ABRÃO, Nº 600 - SETOR LEÃO - 8º SÃO FRANCISCO CEP:75.707-230 - CATALÃO - GO FONE:(044) 432-6032/432-7230/432-7098				ARQUIVO	
0	06/2017	EMIÇÃO	MICHEL			CONCRETO		COBRIMENTOS MÍNIMOS DAS ARMADURAS		DESENHO		ENG.PROJ.		CONSULTOR		LOCAL / MUNICÍPIO		CATALÃO		SENHA			
						CLASSE		C40 (40 MPa)		PLOTTER		COORDENADOR		DATA		TÍTULO		AMPLIAÇÃO DO SISTEMA DE ESGOTO SANITÁRIO		CÓDIGO			
						MÓDULO DE ELASTICIDADE INICIAL (Eg)		34000 MPa		REVISOR		DATA		06/2017		ESTADUAL		PROJETO EXECUTIVO		CTE/ICPG/D07			
						FATOR ÁGUA/CEMENTO		< 0,48		PROPRIETÁRIO		AUTOR DO PROJETO		ENGO. CIVIL MICHEL HENRIQUE DA SILVA CREA 70940-D - GO		COORDENADOR		ESTADUAL		ESCALA			
								FUNDAÇÃO								Nº ORIGEM		C T E E L A T D 0 7 E 0 0		Indicada			
								LAJES -> 5cm										ESTADUAL		FOLHA			
								VIGAS E FUNDAÇÕES -> 3cm										MUNICIPAL		7/7			
								Nesta obra deverá ser executado um controle rigoroso da qualidade e rígidos limites de tolerância da variabilidade destes cobrimentos mínimos.										MUNICIPAL					
								LAUDO DE SONDAAGEM DE 22/08/2013 - MASTERSOLO ENGENHARIA LTDA.										MUNICIPAL					
								FUROS SP3, SP4 E SP5.										MUNICIPAL					
								TENSÃO ATUAL NO SOLO = 70kN/m² / TENSÃO ADMISSÍVEL DO SOLO = 160kN/m²										MUNICIPAL					